



LA SUISSE NORMANDE

Région touristique au cœur de la Normandie, partagée entre les départements de l'Orne et du Calvados, la Suisse Normande doit son appellation à son relief accidenté. Le temps et la géologie ont modelé ce territoire qui compte parmi les massifs montagneux les plus vieux d'Europe. La diversité de son paysage avec ses vallées profondes, ses abrupts versants, ses gorges, ses eaux vives et ses forêts suggère de nombreuses activités de plein air et de découverte. Les amateurs de nature et de sports à sensation pourront satisfaire à loisir leur besoin d'émotion !

Manoirs et châteaux émaillent une verdoyante campagne où nombreux sont les villages de charme lovés au creux des vallons ou nichés à flanc de collines. Les artistes ne s'y sont pas trompés ; ces paysages ont inspirés de nombreux peintres tels Hardy, Léandre, Lemaître, Lefavrais ou encore Pissarro.

Tourist area in the heart of Normandy, shared by the regions of Orne and Calvados, the 'Suisse Normande' is so called because of the oldest mountains in Europe.

Its various landscapes with its deep valleys, its sheer rockwalls, gorges, streams and forests suggest many outdoor activities. Nature enthusiasts and thrill seekers will be delighted and will have great fun.

Toeristische regio in het hart van Normandië, gelegen tussen de departementen Orne en Calvados, het Zwitsers Normandië dankt zijn naam aan het ruige terrein. Tijd en geologie hebben dit gebied gevormd, dat een van de oudste bergketens in Europa is. De diversiteit van het landschap met zijn diepe valleien, steile hellingen, kloven, wildwater en bossen bieden de mogelijkheid tot vele buitenactiviteiten en ontdekkingen. Natuurlijkhebbers en sportfanaten op zoek naar een adrenaline shock kunnen hun behoefte aan emotie bevredigen!

À VÉLO

LA VÉLOFRANCETTE

De la Manche et descendant vers l'Atlantique, l'itinéraire de la Vélo Francette®, reliant Ouistreham à la Rochelle sur plus de 600 km, vous fera découvrir les saveurs d'une douce France, traversant la Normandie, les Pays de la Loire et le Poitou-Charentes.

Nichés au cœur de la vallée, les villages de Thury-Harcourt, Clécy et Pont d'Ouilley avec leurs terrasses au bord de l'eau réservent un accueil chaleureux aux itinérants à vélo. Du haut du belvédère de la Roche d'Oëtre, ne manquez pas le panorama sur les gorges de la Rouvre.

Organisez vos étapes avec le site officiel VELOFRANCETTE.COM et le label ACCUEIL VÉLO. Topoguides disponibles dans nos bureaux d'information touristique.

www.lavelofrancette.com

Vélo Francette from Normandy to Atlantic Ocean / Fiets van Normandië naar de Atlantische Oceaan.



100 % NATURE

À PIED

GR DE PAYS® SUISSE NORMANDE
Tour de la Suisse Normande à pied
Nouveau parcours

Pour les adeptes de grande randonnée, ne manquez pas le nouveau tracé du GR de Pays®, boucle de 113 km vous permettant de réaliser à pied, le tour de la Suisse Normande. La boucle complète se réalise en 6 jours et des boucles de 2, 3 et 4 jours sont également possibles.

Topoguide en vente au tarif unique de 8 € dans nos bureaux d'information touristique.

For fans of long-distance hiking, do not miss the GR de Pays® Suisse Normande, a 113-kilometer route.

Voor liefhebbers van langeafstandswandelingen, mis de GR de Pays® Suisse Normande niet, een route van 113 kilometer.

LES CHEMINS DU MONT SAINT-MICHEL

Partez à la découverte des grands itinéraires, le chemin de Paris et le chemin de Rouen, qui traversent notre territoire pour rejoindre le Mont Saint-Michel.

The Chemin de Paris and the Chemin de Rouen are long hiking that cross our territory to reach Mont Saint-Michel. De Chemin de Paris en de Chemin de Rouen zijn lange wandelingen die ons grondgebied doorkruisen om de Mont Saint-Michel te bereiken.



LA VOIE VERTE

La voie verte de la Suisse Normande, prolonge le chemin de halage reliant l'estuaire de l'Orne à la ville de Caen. Elle permet de relier la côte (depuis Ouistreham) à la Suisse Normande. La Suisse Normande et sa voie verte propose une étape très nature de la Vélo Francette® où vous longerez les méandres de l'Orne et ses gorges de granite sculptées.

www.calvados-tourisme.com

Greenway unteil Ouistreham / Green Lane naar Ouistreham

À VTT

ESPACE VTT-FFC SUISSE NORMANDE
L'espace VTT-FFC Suisse Normande propose 38 circuits adaptés à tous les niveaux, dont le tour de la Suisse Normande, 800 km de chemins balisés.

The 'Suisse Normande' Mountain Bike area offers 38 circuits. Het mountainbikegebied 'Suisse Normande' biedt 38 circuits.

LES TOPOGUIDES DE RANDONNÉE

Profitez de moments inoubliables au grand air et découvrez notre territoire sur nos chemins de randonnée !



Pour chaque promenade, vous trouverez une fiche avec une carte, les informations pratiques (durée, distance, niveau de difficulté) et les sites à découvrir à proximité !



Topographical guides for short hikes. Topografische gidsen voor korte wandelingen.

À CHEVAL

Deux grands itinéraires de randonnée équestre traversent la Suisse Normande. La chevauchée de Guillaume (208Km) relie la Baie des Veys (Géfosse-Fontenay) à Falaise. La rando des Haras Nationaux (190 km) relie les Haras nationaux de Saint-Lô et du Pin.

Retrouvez dans le topoguide « De la Suisse Normande au Pays de Falaise à cheval ! » 15 circuits équestres spécialement créés pour la randonnée à cheval (10 €) et rendez-vous chez nos centres équestres partenaires.

Great horse riding itineraries or circuits / Geweldige paardrijroutes of circuits

SUR L'EAU

L'omniprésence du fleuve Orne par ses 40 km de descente, favorise en Suisse Normande la pratique des sports nautiques, la balade en canoë, kayak, stand up paddle ou ski nautique ...

De Ménil-Glaise à Putanges-le-Lac, de Pont-d'Ouilley au Val de Maizet, en passant par Clécy et Thury-Harcourt, ou encore le Lac de Rabodanges, le Noireau et la Rouvre, les amateurs d'eaux vives et les pratiquants aguerris embarqueront dans l'aventure ! Rendez-vous dans l'une de nos bases nautiques !

Canoeing, paddle, water skiing... / Kanoën, peddelen, waterskiën...



SUISSE NORMANDE

INFORMATIONS

MONTAGNES DE NORMANDIE TOURISME
Antenne de la Roche d'Oëtre - 61430 St-Philbert-sur-Orne
Tél : + 33 (0)2 31 59 13 13
Mail : accueil-rochedoetre@montagnesdenormandie.fr

Antenne de Flers - 4, place Vayssières - 61100 Flers
Tél : + 33 (0)2 33 65 06 75
Mail : accueil-flers@montagnesdenormandie.fr
www.montagnesdenormandie.fr

OFFICE DE TOURISME DU PAYS DE VIRE
Antenne de Condé-en-Normandie
Tél : + 33 (0)2 31 69 27 64
Mail : contact@paysdevire-tourisme.fr
27 Avenue de Verdun - 14110 Condé-en-Normandie
www.paysdevire-normandie-tourisme.fr
Château de Pontécoulant - 14110 Pontécoulant
Point d'Information Touristique
Tél : + 33 (0)2 31 69 62 54

OFFICE DE TOURISME DU PAYS DE FALAISE
5 place Guillaume le Conquérant - 14700 Falaise
Tél : + 33 (0)2 31 90 17 26
Place des Halles - 14690 Pont-d'Ouilley
Tél : + 33 (0)2 31 69 29 86 - Tél : + 33 (0)2 31 90 17 26
Mail : info@falaise-tourisme.com
www.falaise-suisseenormande.com

OFFICE DE TOURISME DU PAYS DE PUTANGES
1, Grande-Rue - Putanges-Pont-Ecrépain
61210 Putanges-Le-Lac
Tél : + 33 (0)2 31 79 70 45
Mail : ot.putanges@orange.fr
www.office-tourisme-putanges.com

SUISSE NORMANDE TOURISME
2, place Saint-Sauveur
14220 Thury-Harcourt-le-Hom
Place du Triplot - 14570 Clécy
Tél : + 33 (0)2 31 79 70 45
Mail : otsuisseenormande@gmail.com
www.suisse-normande-tourisme.com





1/ Forêt de Grimbosq



2/ Boucle du Hom



3/ Château de Pontécoulant



4/ Musée de l'imprimerie



5/ Musée Charles Léandre



6/ Mont de Cerisy



7/ Jardins du Manoir de la Boisnerie



8/ Jardin intérieur à ciel ouvert



10/ La Carmelle



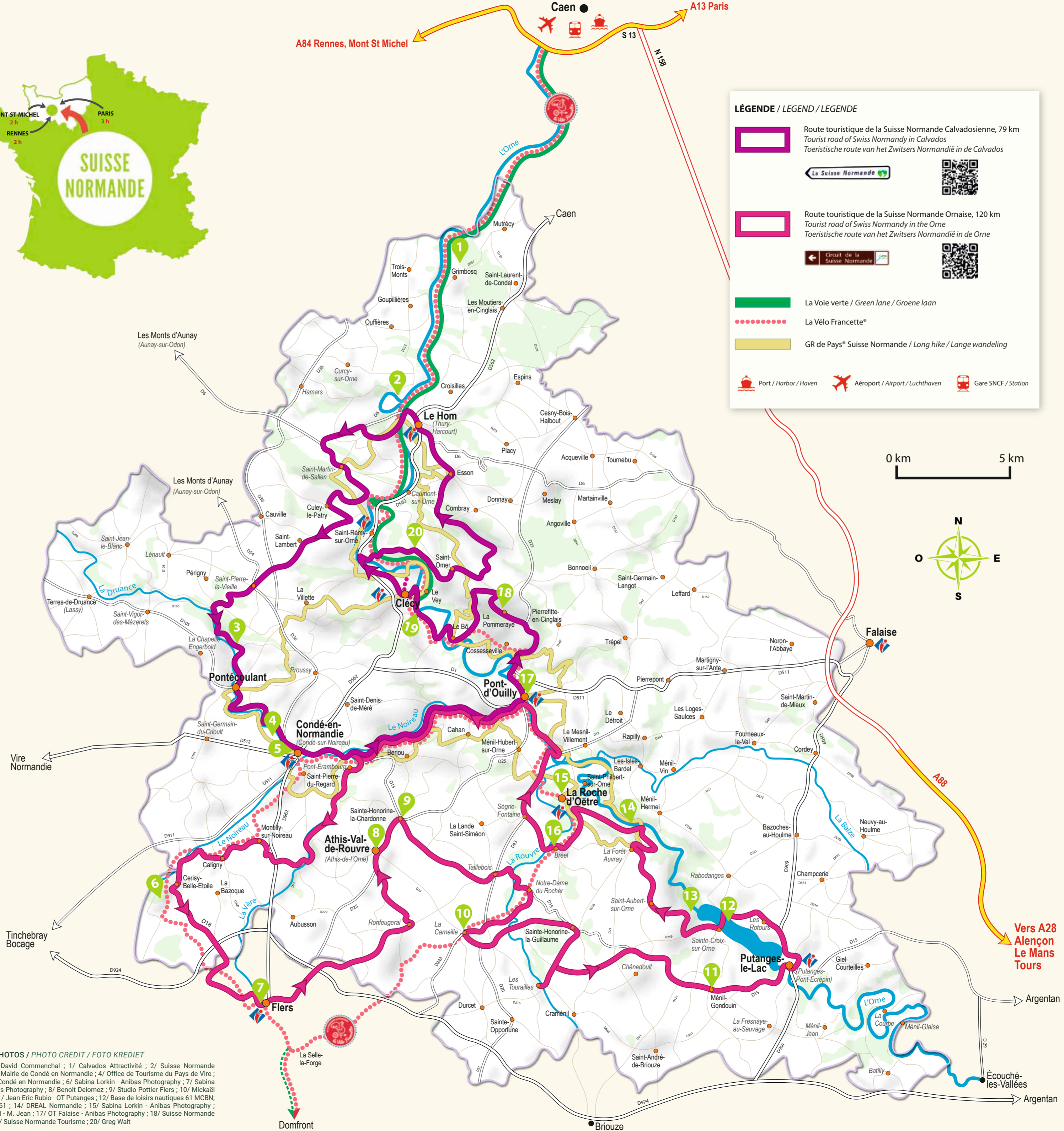
11/ Église vivante et parlante de Ménéil-Gondouin



CRÉDITS PHOTOS / PHOTO CREDIT / FOTO KREDIET

Couverture : David Commehchal ; 1/ Calvados Attractivité ; 2/ Suisse Normande Tourisme ; 3/ Mairie de Condé en Normandie ; 4/ Office de Tourisme du Pays de Vire ; 5/ Mairie de Condé en Normandie ; 6/ Sabina Lorkin - Anibas Photography ; 7/ Sabina Lorkin - Anibas Photography ; 8/ Benoit Delomez ; 9/ Studio Pottier Flers ; 10/ Mickaël Lequertier ; 11/ Jean-Eric Rubio - OT Putanges ; 12/ Base de loisirs nautiques 61 MCBN ; 13/ FOPPMA61 ; 14/ DREAL Normandie ; 15/ Sabina Lorkin - Anibas Photography ; 16/ M. Ricaud - M. Jean ; 17/ OT Falaise - Anibas Photography ; 18/ Suisse Normande Tourisme ; 19/ Suisse Normande Tourisme ; 20/ Greg Wait

A84 Rennes, Mont St Michel A13 Paris



LÉGENDE / LEGEND / LEGENDE
Route touristique de la Suisse Normande Calvadosienne, 79 km
Route touristique de la Suisse Normande Ornaise, 120 km
La Voie verte / Green lane / Groene laan
La Vélo Francette®
GR de Pays® Suisse Normande / Long hike / Lange wandeling



12/ Lac de Rabodanges



13/ Gorges de St-Aubert



14/ Le Bec Corbin



15/ La Roche d'Oêtre



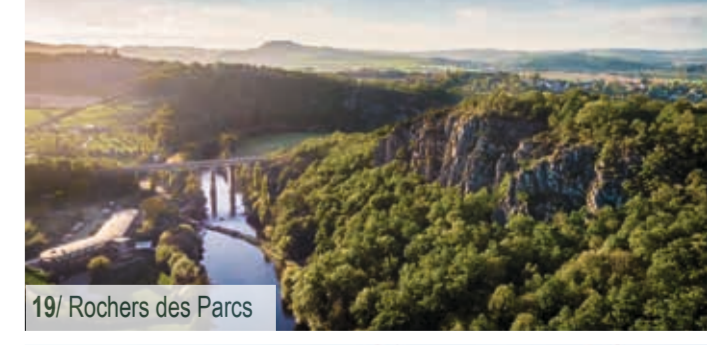
16/ Maison de la Rivière et du Paysage



17/ Pont-d'Ouille



18/ Château Ganne



19/ Rochers des Parcs



20/ Les Rochers de la Houle - Pain de Sucre